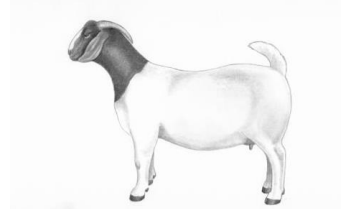


**Fokcommissie Nederlandse Boergeit**

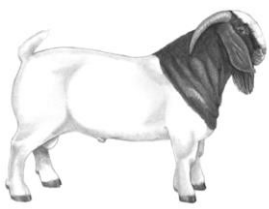


**Fokcommissie Nederlandse Boergeit**

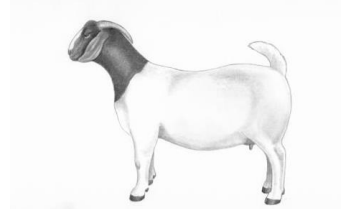
**NOG jaarvergadering**

**24 april 2010**

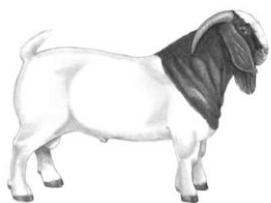
**Harderwijk**



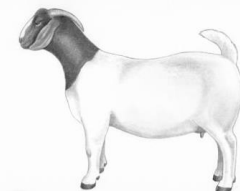
# Taken fokcommissie:



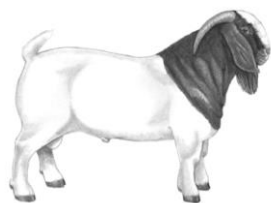
- Aanbrengen focus in de fokkerij
  - Rasstandaard
  - Met fokkers vaststellen beleid fokkerij
- Evaluatie van de resultaten in de fokkerij
- Stimuleren fokkerij door
  - Organiseren keuringen
  - Organiseren fokkersdagen
- Geven van informatie aan fokkers
- Niet-professionele aanpak (weinig tijd) dus ontwikkelingen langzaam



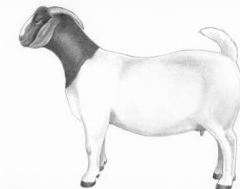
# Aantal stamboekopnamen:



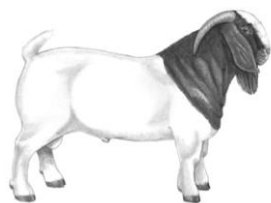
Aantal stamboekopnames		Opnamejaar			
Geslacht	Soort keuring	2006	2007	2008	2009
Man	D	6	7	11	12
	H		1		
	V	12	14	11	14
<b>Totaal Man</b>		<b>18</b>	<b>22</b>	<b>22</b>	<b>26</b>
Vrouw	H	4	4	1	3
	S	33	31	36	45
<b>Totaal Vrouw</b>		<b>37</b>	<b>35</b>	<b>37</b>	<b>48</b>



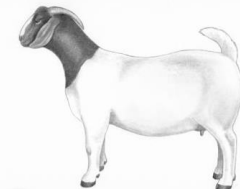
# Verloop onderbalk 2006 - 2009:



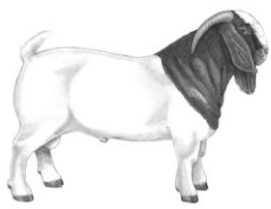
BOERGEITEN MAN & VROUW												
	2006			2007			2008			2009		
	GEM	STDEV	VC	GEM	STDEV	VC	GEM	STDEV	VC	GEM	STDEV	VC
Kop	4,60	0,56	12,3%	4,67	0,51	11,0%	4,63	0,52	11,3%	4,47	0,50	11,2%
Hals	5,05	0,23	4,5%	5,07	0,42	8,2%	4,97	0,26	5,2%	5,03	0,23	4,6%
Voorhand breedte	4,16	0,74	17,8%	4,47	0,63	14,1%	4,59	0,53	11,5%	4,57	0,58	12,6%
voorhand diepte	4,25	0,64	15,2%	4,61	0,49	10,6%	4,49	0,57	12,7%	4,66	0,56	11,9%
Inhoud	4,35	0,64	14,8%	4,63	0,49	10,5%	4,56	0,60	13,1%	4,54	0,60	13,2%
Bovenbouw	4,07	0,66	16,3%	4,26	0,64	15,0%	4,02	0,68	17,0%	3,89	0,67	17,3%
Kruislengte	4,95	0,36	7,2%	4,91	0,29	5,8%	4,90	0,30	6,2%	4,82	0,42	8,7%
Kruisligging Stand	3,75	0,89	23,7%	3,91	0,71	18,3%	3,90	0,76	19,5%	3,54	0,62	17,6%
achterbenen	5,95	0,68	11,4%	5,53	0,78	14,1%	5,64	0,64	11,3%	5,70	0,52	9,1%
Beenkwaliteit	4,53	0,63	14,0%	4,81	0,40	8,3%	4,93	0,37	7,4%	4,73	0,50	10,7%
Kootlengte	4,91	0,29	5,9%	5,00	0,00	0,0%	5,00	0,00	0,0%	4,96	0,20	4,0%
Bespiering schoft	3,53	0,74	21,0%	3,30	0,76	22,9%	3,27	0,64	19,5%	3,59	0,72	20,0%
besp lende	3,67	0,61	16,6%	3,53	0,97	27,4%	3,41	0,67	19,7%	3,54	0,73	20,5%
been bil	3,16	0,60	21,7%	3,18	0,68	21,6%	3,07	0,45	15,2%	3,03	0,47	15,4%



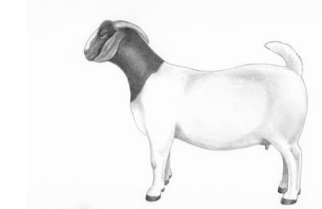
# Verloop onderbalk 2006 - 2009:



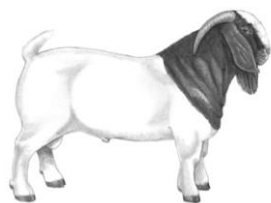
BOERGEITEN MAN & VROUW												
	2006			2007			2008			2009		
	GEM	STDEV	VC	GEM	STDEV	VC	GEM	STDEV	VC	GEM	STDEV	VC
Kop	4,60	0,56	12,3%	4,67	0,51	11,0%	4,63	0,52	11,3%	4,47	0,50	11,2%
Hals	5,05	0,23	4,5%	5,07	0,42	8,2%	4,97	0,26	5,2%	5,03	0,23	4,6%
Voorhand breedte	4,16	0,74	17,8%	4,47	0,63	14,1%	4,59	0,53	11,5%	4,57	0,58	12,6%
voorhand diepte	4,25	0,64	15,2%	4,61	0,49	10,6%	4,49	0,57	12,7%	4,66	0,56	11,9%
Inhoud	4,35	0,64	14,8%	4,63	0,49	10,5%	4,56	0,60	13,1%	4,54	0,60	13,2%
Bovenbouw	4,07	0,66	16,3%	4,26	0,64	15,0%	4,02	0,68	17,0%	3,89	0,67	17,3%
Kruislengte	4,95	0,36	7,2%	4,91	0,29	5,8%	4,90	0,30	6,2%	4,82	0,42	8,7%
Kruisligging	3,75	0,89	23,7%	3,91	0,71	18,3%	3,90	0,76	19,5%	3,54	0,62	17,6%
Stand												
achterbenen	5,95	0,68	11,4%	5,53	0,78	14,1%	5,64	0,64	11,3%	5,70	0,52	9,1%
Beenkwaliteit	4,53	0,63	14,0%	4,81	0,40	8,3%	4,93	0,37	7,4%	4,73	0,50	10,7%
Kootlengte	4,91	0,29	5,9%	5,00	0,00	0,0%	5,00	0,00	0,0%	4,96	0,20	4,0%
Bespiering schoft	3,53	0,74	21,0%	3,30	0,76	22,9%	3,27	0,64	19,5%	3,59	0,72	20,0%
besp lende	3,67	0,61	16,6%	3,53	0,97	27,4%	3,41	0,67	19,7%	3,54	0,73	20,5%
been bil	3,16	0,60	21,7%	3,18	0,68	21,6%	3,07	0,45	15,2%	3,03	0,47	15,4%



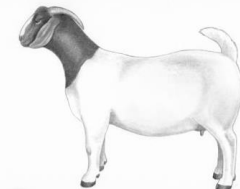
# Verloop onderbalk 2006 - 2009:



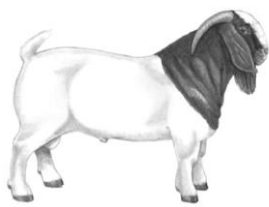
- Opvallend bij vergelijking 2006 / 2009 is:
  - De stand van de achterbenen (gemiddeld 5,95 in 2006 en 5,70 in 2010, dus neigend naar krom en langzaam iets beter) in combinatie met een vrij kleine variatie daarin (van 11,4 naar 9,1%)
    - Dit betekent dat neiging naar kromme benen breed in de populatie zit en licht aan het verbeteren is



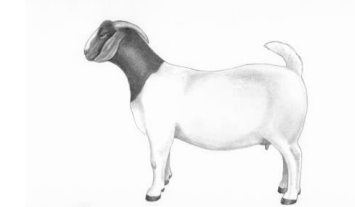
# Verloop onderbalk 2006 - 2009:



BOERGEITEN MAN & VROUW												
	2006			2007			2008			2009		
	GEM	STDEV	VC	GEM	STDEV	VC	GEM	STDEV	VC	GEM	STDEV	VC
Kop	4,60	0,56	12,3%	4,67	0,51	11,0%	4,63	0,52	11,3%	4,47	0,50	11,2%
Hals	5,05	0,23	4,5%	5,07	0,42	8,2%	4,97	0,26	5,2%	5,03	0,23	4,6%
Voorhand breedte	4,16	0,74	17,8%	4,47	0,63	14,1%	4,59	0,53	11,5%	4,57	0,58	12,6%
voorhand diepte	4,25	0,64	15,2%	4,61	0,49	10,6%	4,49	0,57	12,7%	4,66	0,56	11,9%
Inhoud	4,35	0,64	14,8%	4,63	0,49	10,5%	4,56	0,60	13,1%	4,54	0,60	13,2%
Bovenbouw	4,07	0,66	16,3%	4,26	0,64	15,0%	4,02	0,68	17,0%	3,89	0,67	17,3%
Kruislengte	4,95	0,36	7,2%	4,91	0,29	5,8%	4,90	0,30	6,2%	4,82	0,42	8,7%
Kruisligging Stand	3,75	0,89	23,7%	3,91	0,71	18,3%	3,90	0,76	19,5%	3,54	0,62	17,6%
achterbenen	5,95	0,68	11,4%	5,53	0,78	14,1%	5,64	0,64	11,3%	5,70	0,52	9,1%
Beenkwaliteit	4,53	0,63	14,0%	4,81	0,40	8,3%	4,93	0,37	7,4%	4,73	0,50	10,7%
Kootlengte	4,91	0,29	5,9%	5,00	0,00	0,0%	5,00	0,00	0,0%	4,96	0,20	4,0%
Bespiering schoft	3,53	0,74	21,0%	3,30	0,76	22,9%	3,27	0,64	19,5%	3,59	0,72	20,0%
besp lende	3,67	0,61	16,6%	3,53	0,97	27,4%	3,41	0,67	19,7%	3,54	0,73	20,5%
been bil	3,16	0,68	21,7%	3,18	0,68	21,6%	3,07	0,45	15,2%	3,03	0,47	15,4%

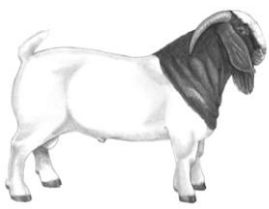


# Verloop onderbalk 2006 - 2009:

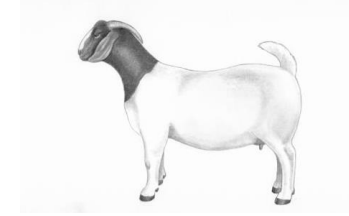


- Opvallend bij vergelijk 2006 / 2009 is:
  - De gespiering wordt in de volle breedte niet echt beter en blijft een aandachtspunt
  - Hoopgevend is dat er wel sprake is van een grotere variatie in de onderdelen van gespiering in vergelijking met andere onderdelen, wat aangeeft dat er wel sprake is van grote individuele verschillen, dus dat er wat te kiezen is bij keuzen in de fokkerij
  - Aandacht voor bilbespiering: we hebben in onze populatie in NL geen dieren die optimaal scoren!

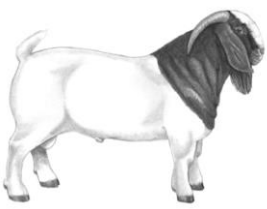




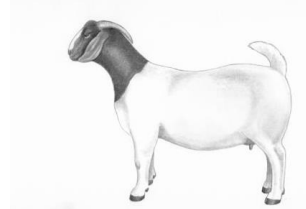
# Te verbeteren, kleine variatie:



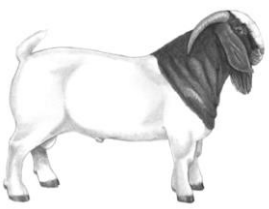
- Met name het beenwerk
  - Op onderdeel **“stand achterbenen”** moet verbetering optreden
    - Verbetert maar licht in de afgelopen jaren
    - Variatie is behoorlijk minder dan bij andere onderdelen
  - Dit maakt verbetering moeilijker,
  - Het gaat bovendien om een belangrijks gebruiksonderdeel,
- Is derhalve een ernstig aandachtspunt en dus **FOCUS IN DE FOKKERIJ**



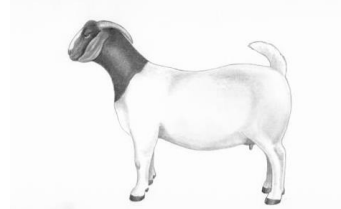
# Te verbeteren, grotere variatie:



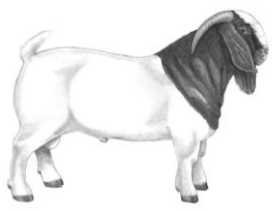
- Grootste variatie (en daarom het makkelijkst beïnvloedbaar) zijn de onderdelen van de “bespierening”
- Hier kan de individuele fokker zelf het snelste verbeteren door goed waar te nemen op keuringen en stalbezoeken bij collega fokkers en bokken te selecteren die op die onderdelen goed scoren bij hun nakomelingen
- Voor de fokcommissie zijn de aantallen nakomelingen met keurrapport te klein om hierover te willen publiceren
- Ondanks grote variatie is de vooruitgang niet heel groot te noemen
- Ook positieve beoordeling en aandacht door keurmeesters en inspecteurs stimuleert snelle verbetering
- **Bespierening** is een belangrijk gebruiksonderdeel en dus **FOCUS IN DE FOKKERIJ**



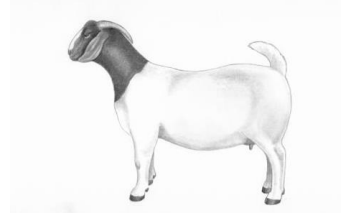
# Samengevatte focus komende 5 jaar:

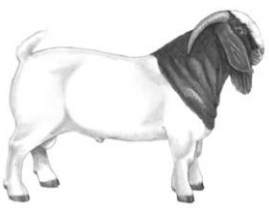


- Stand achterbenen
- Onderdelen bespiering
  - waarbij bilbespiering de meest opvallende is

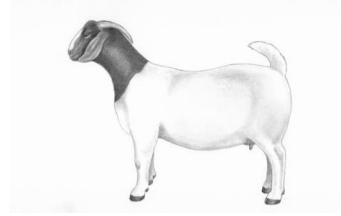


# Kunstmatige Inseminatie

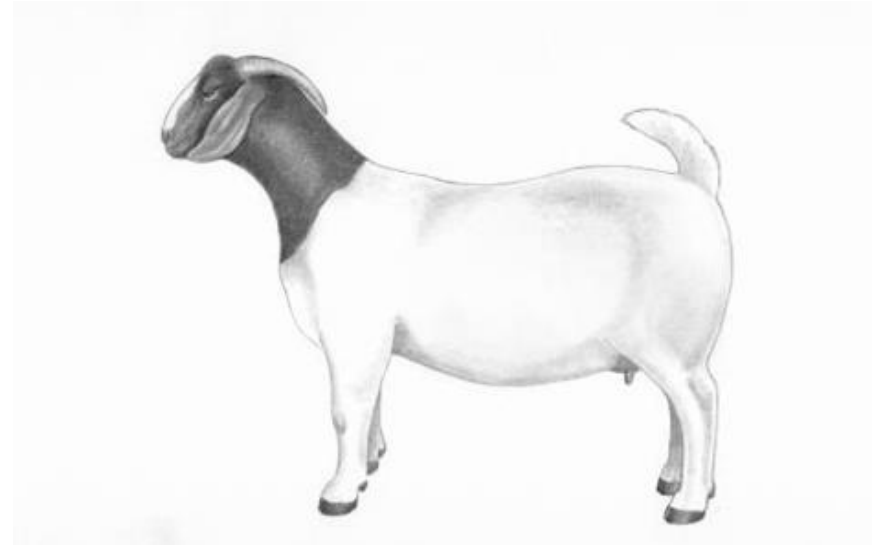
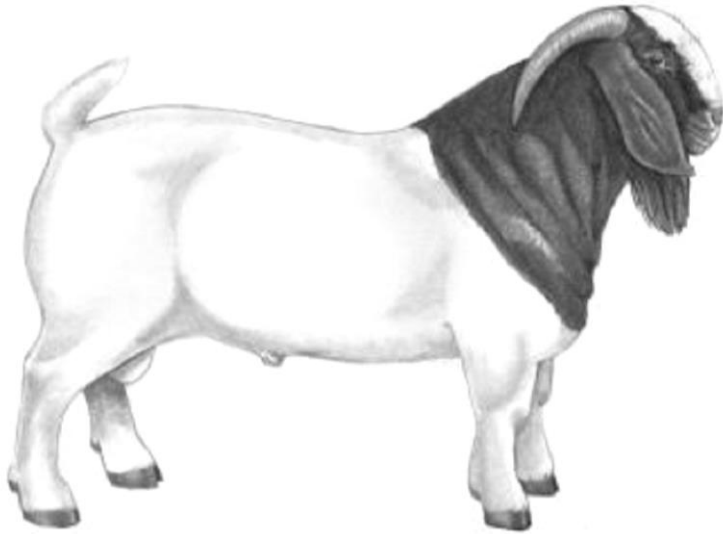


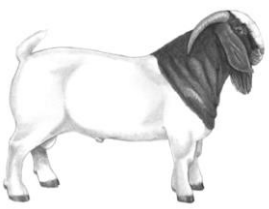


Website:

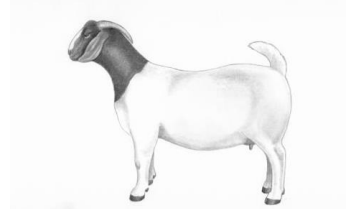


[www.boergeiten.org](http://www.boergeiten.org)





# Website:



- Hierop komt info over de activiteiten 2010
- Hemelvaartkeuring gaat niet door (Q-koorts)
- Najaar wellicht nog wel een keuring
- Nieuwsbrief: aanmelden bij secretaris Dieuwertje Babbonnick op [boergeit@hotmail.com](mailto:boergeit@hotmail.com)